



**Наш**Лейбл

# Установка, подключение и лицензирование программного комплекса «НашЛейбл»

Редкция 2

По вопросам технической поддержки обращайтесь по адресу

**SUPPORT@NASHLABEL.RU**

По вопросам приобретения ПО обращайтесь по адресу

**SALES@NASHLABEL.RU**

## Оглавление

Перед началом установки .....	4
Установка Модуля автоматической печати (МАП) .....	5
Установка Конструктора шаблонов.....	5
Установка библиотек.....	6
Установка Службы автоматической печати .....	7
Настройка Службы автоматической печати.....	9
Установка Центра управления печатью (ЦУП) .....	13
Установка SQL server Express .....	13
Установка средства управления SQL Server .....	16
Установка ЦУП.....	17
Адреса для обращений за поддержкой .....	20

## Перед началом установки

---

Развёртывание программного комплекса «НашЛейбл» производится в три этапа:

- установка компонентов комплекса;
- их подключение между собой;
- лицензирование.

Установку требуемых компонентов «НашЛейбл» проведите в последовательности, указанной в данном Руководстве.

Если вы используете только Модуль автоматической печати, в который входят Конструктор и Служба автоматической печати, то подключение Службы производится в меню «Администрирование» Конструктора (см. **Модуль автоматической печати - Руководство пользователя, раздел «Регистрация Службы автоматической печати»**).

Если используется Центр управления печатью (ЦУП), то Конструктор и Службу автоматической печати следует подключать к ЦУП (см. **Центр управления печатью – Руководство пользователя, раздел «Подключение Службы печати»**).

---

**Внимание!** Если ранее Служба автоматической печати была привязана к Конструктору, то перед подключением Конструктора к ЦУП ее необходимо «отвязать» от Конструктора.

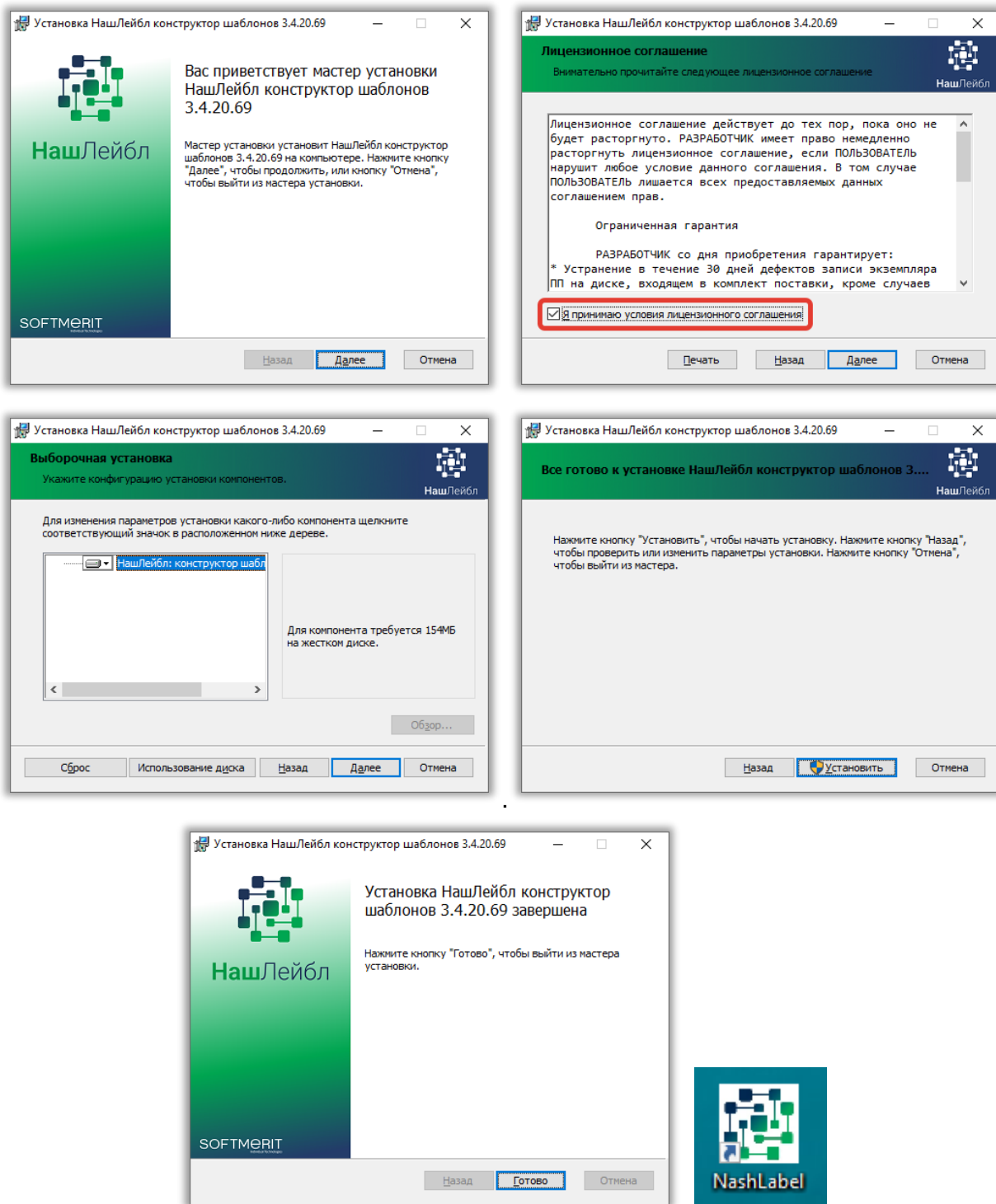
---

Затем произведите лицензирование компонентов, как описано в соответствующих Руководствах.

## Установка Модуля автоматической печати (МАП)

### Установка Конструктора шаблонов

Из имеющегося архива запустите **от имени администратора** файл *NL\_constructor\_Setup.msi* и следуйте рекомендациям мастера установки.

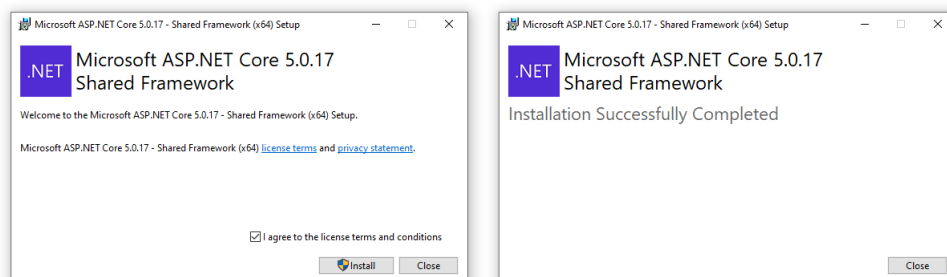


В результате установки на рабочем столе появится ярлык запуска программы.

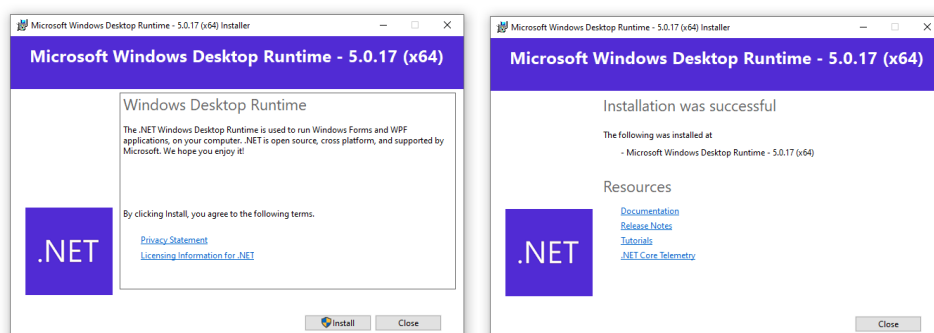
## Установка библиотек

Следуйте подсказкам для установки библиотек.

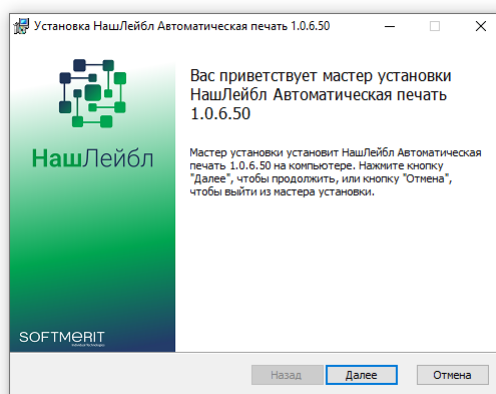
### Установка Microsoft ASP.NET Core 5.0.17



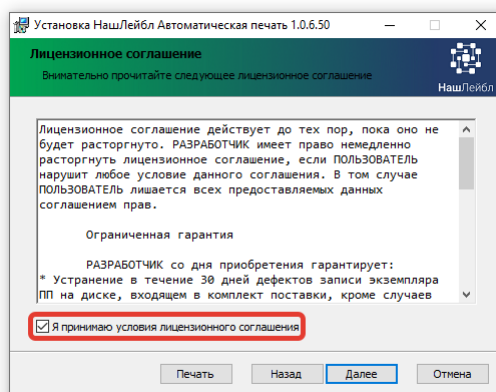
### Установка Microsoft Windows Desktop Runtime – 5.0.17



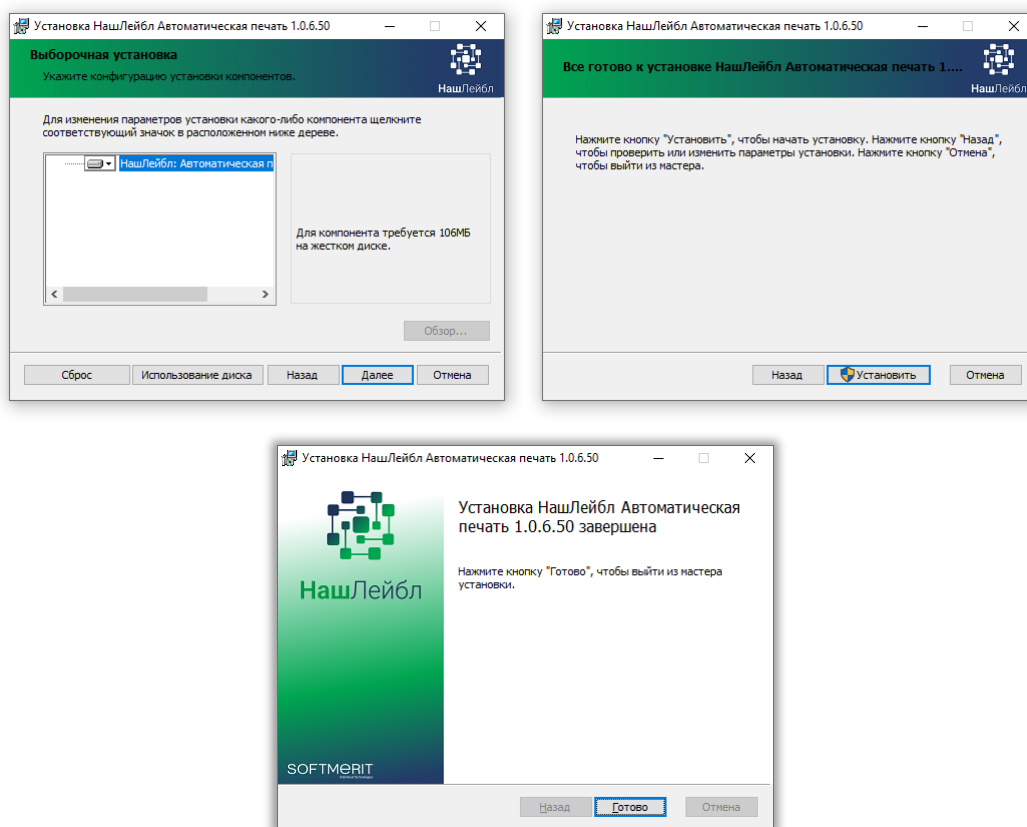
После установки библиотек продолжите установку Службы автоматической печати.



Примите условия пользовательского соглашения.



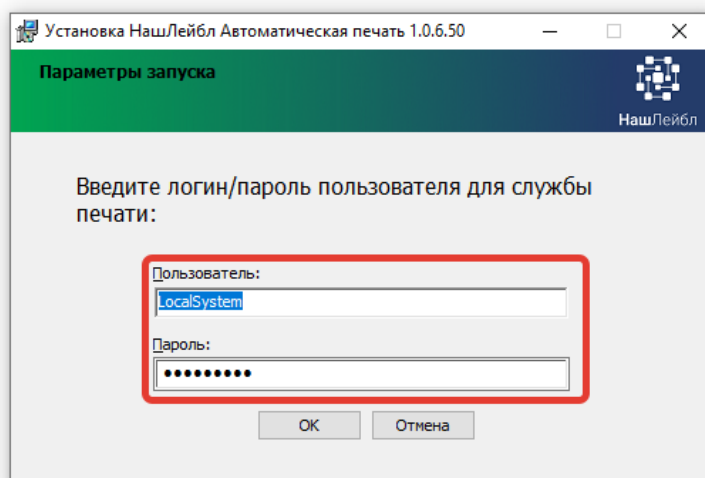
При необходимости изменения параметров установки внесите корректировки.



Установка службы завершена.

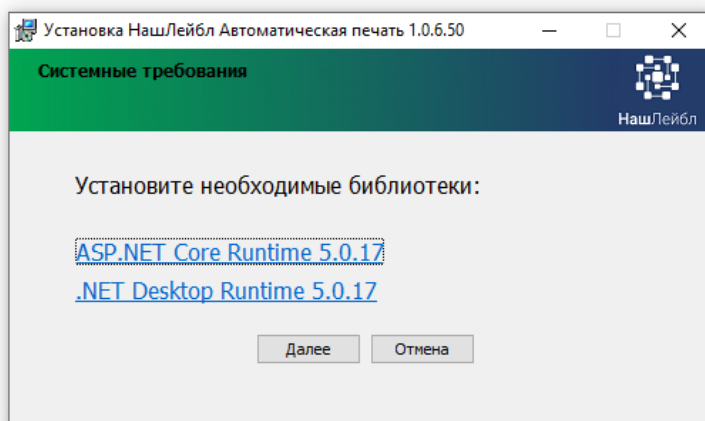
## Установка Службы автоматической печати

В начале установки система запросит ввести логин и пароль пользователя. Если известны все параметры аккаунта пользователя, то можно их ввести на этом этапе, если информации для ввода недостаточно, то оставьте реквизиты по умолчанию.



Для корректной работы Службы автоматической печати и дизайнера на компьютере должны быть установлены следующие компоненты ОС Windows: [.NET Desktop Runtime](#) и [ASP.NET Core Runtime](#) версии не ниже 5.0.17.

Если они уже установлены на компьютер, то данный шаг следует пропустить. Если нет, то необходимо пройти по ссылкам, скачать дистрибутивы и установить библиотеки.





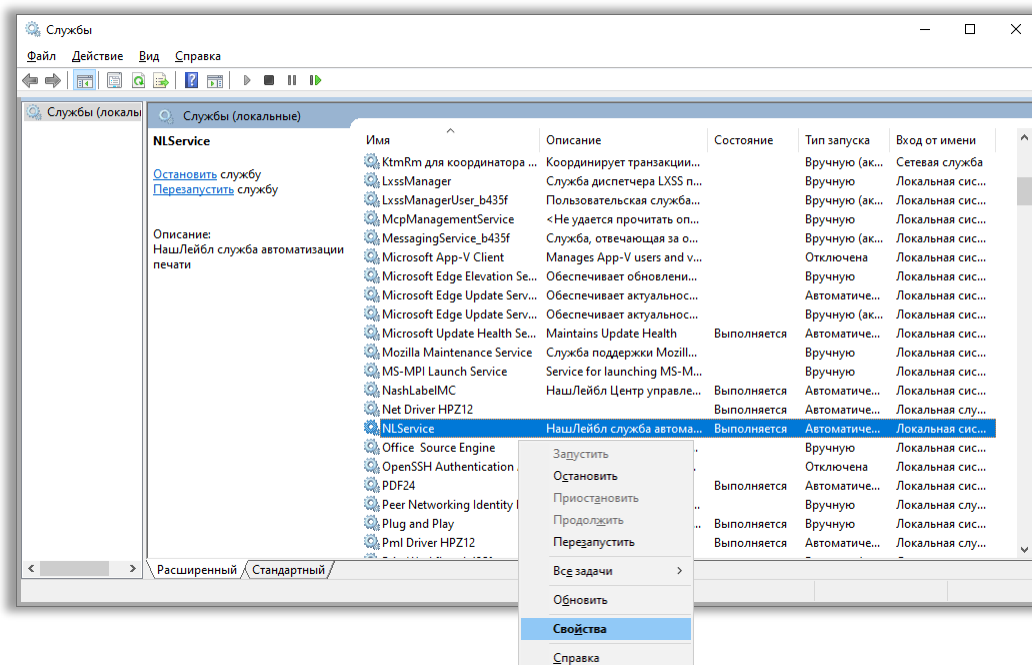
## Настройка Службы автоматической печати

Для правильного функционирования программного комплекса необходимо, чтобы Служба запускалась от имени пользователя компьютера. Для этого необходимо изменить параметры Службы. Чтобы сделать это, зайдите в меню управления службами Windows.

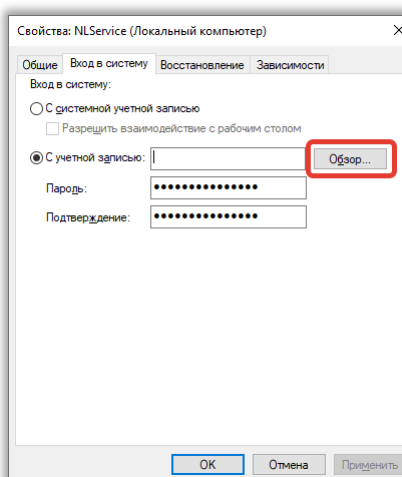
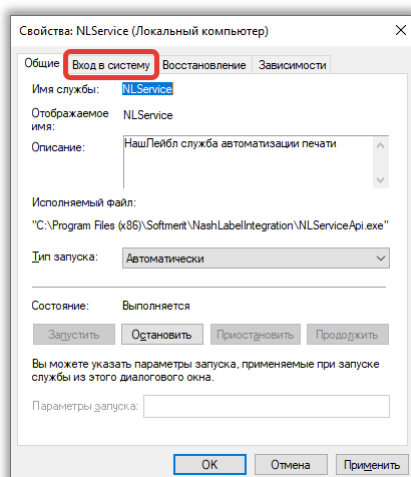
В поиске системы введите "службы" или services.msc. В Windows 10 и 11 поиск расположен на панели задач внизу в виде строки или кнопки со значком лупы. В Windows 7 поиск находится в меню "Пуск" внизу. Откройте найденное одноименное приложение и запустите его.

Щелкните правой кнопкой мыши по кнопке «Пуск», чтобы открыть меню Windows. Выберите Run. Это открывает окно Run. Теперь введите services.msc и нажмите Enter, чтобы открыть диспетчер служб.

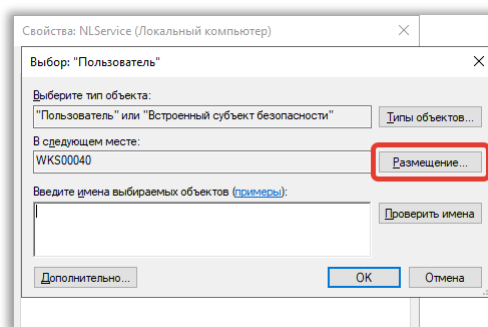
Найдите службу «NLService», кликните по ней правой кнопкой мыши и выберите меню «Свойства».



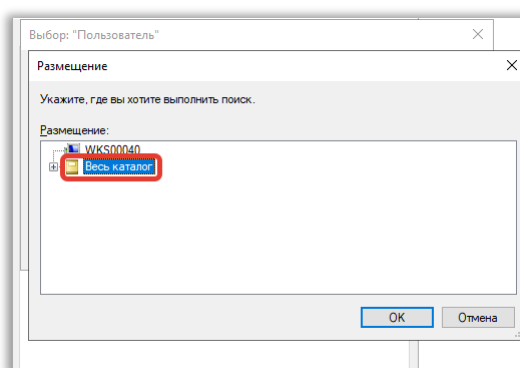
В открывшемся окне выберите закладку «Вход в систему» и далее пункт «С учетной записью» и нажмите кнопку «Обзор».



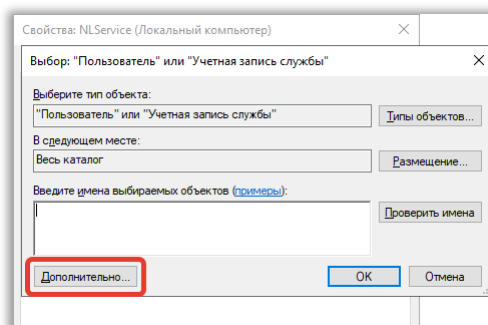
В открывшемся окне выберите «Размещение»:



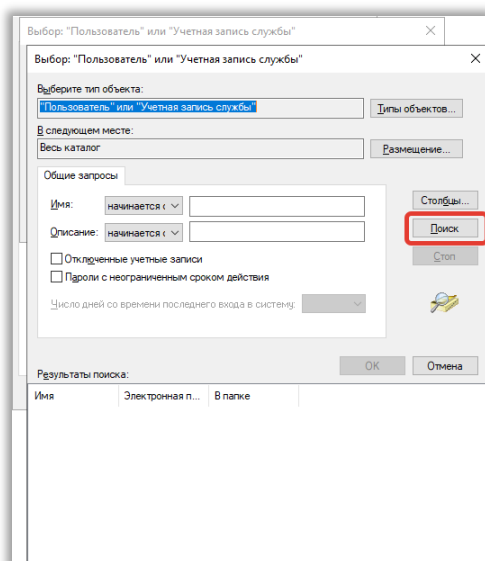
Выберите папку, где хранится информация о пользователях и нажмите «Ок».



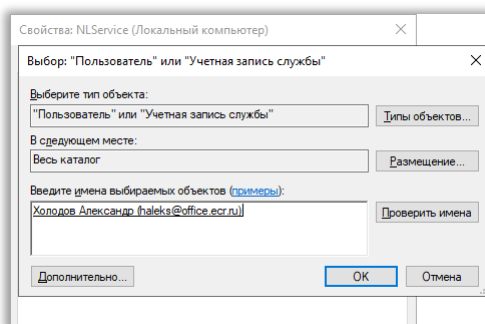
В открывшемся окне выберите «Дополнительно».



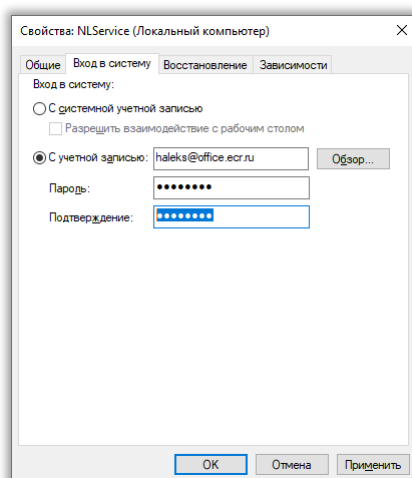
Введите параметры запроса в поля «Имя» и/или «Описание» в открывшемся окне, или оставьте их пустыми и нажмите «Поиск». В нижнем окне откроется список пользователей. Выберите свою учетную запись и нажмите «Ок».



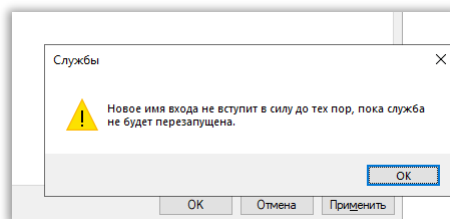
Далее нажмите «Ок».



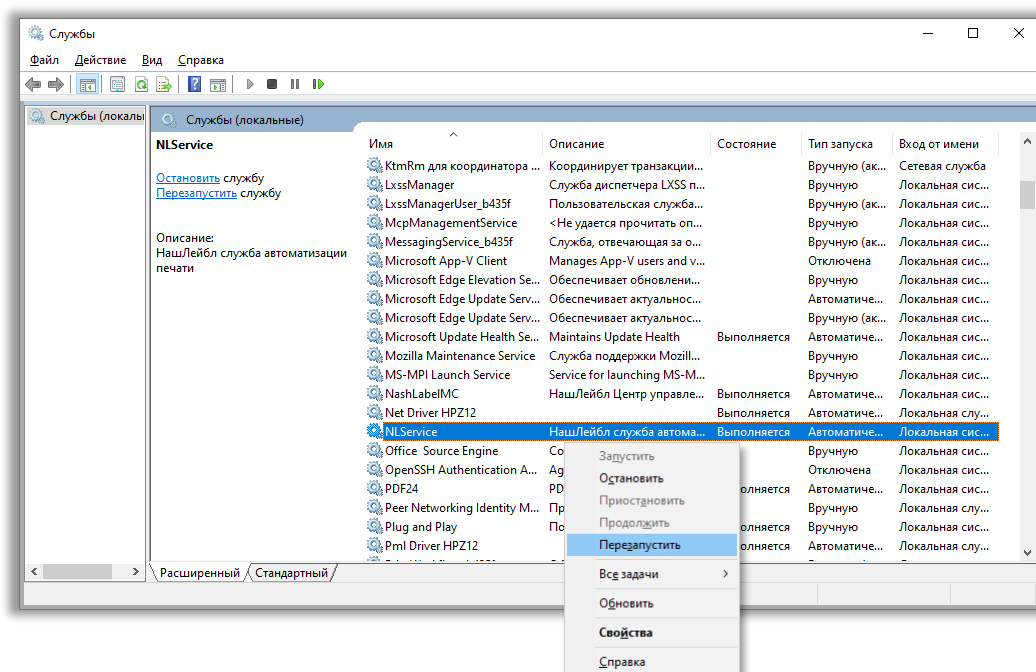
Подтвердите выбор пользователя, нажав «Ок».



По завершении смены пользователя появится окно с предупреждением о необходимости перезагрузки службы.



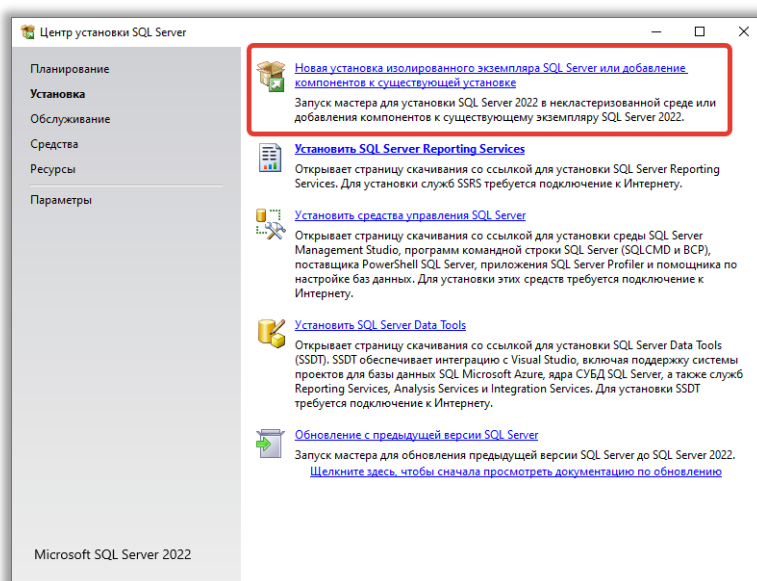
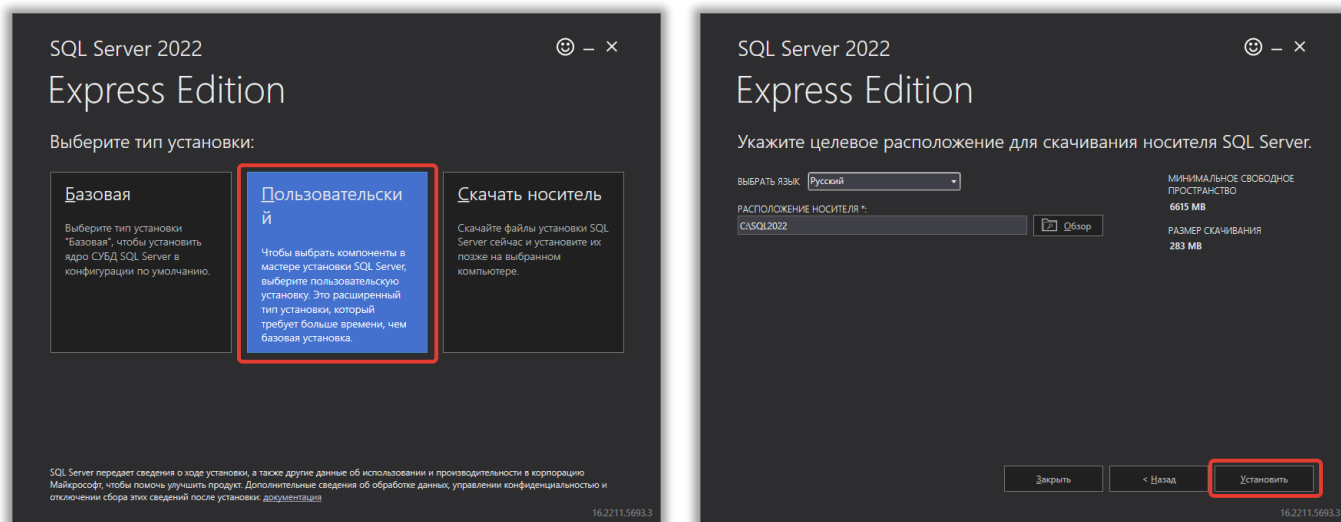
Для перезапуска службы кликните на ней правой кнопкой мыши и выберите пункт меню «Перезапустить».

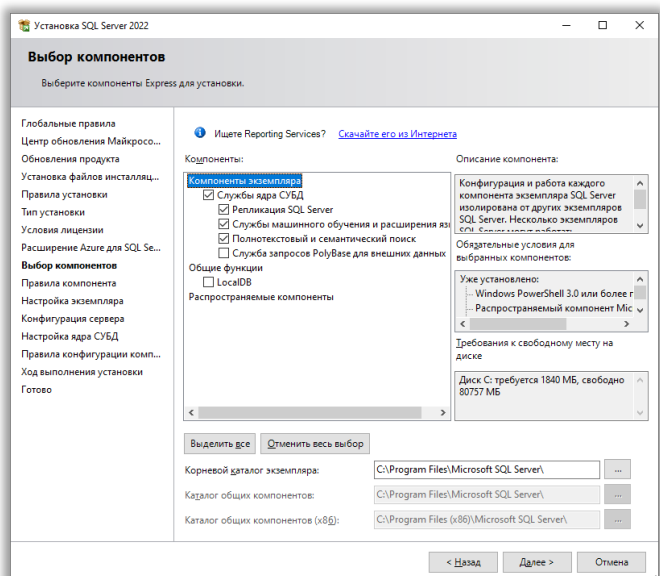
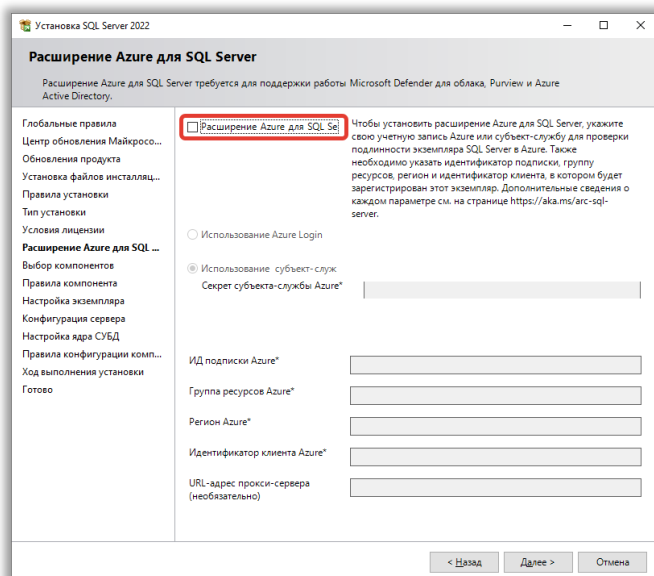
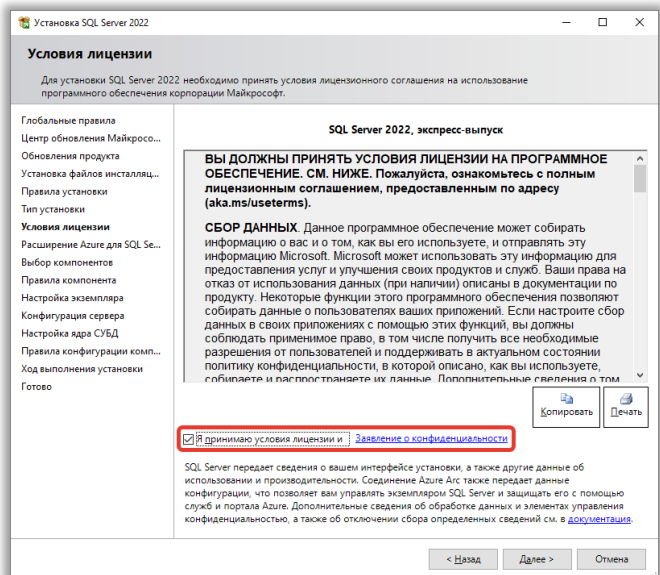
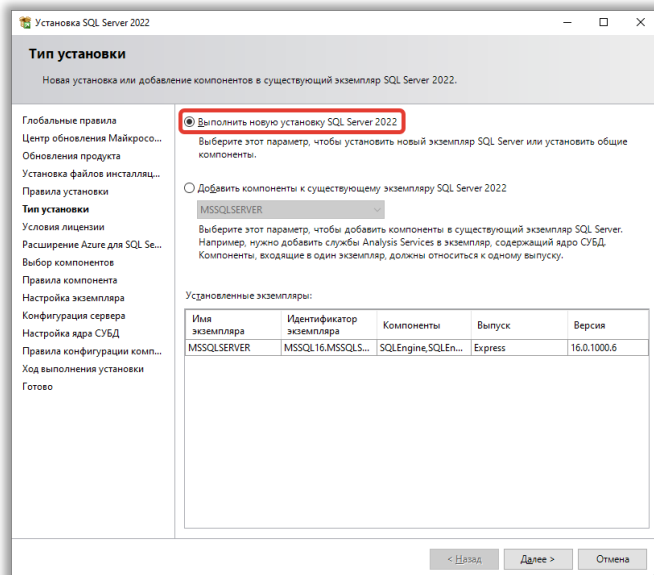
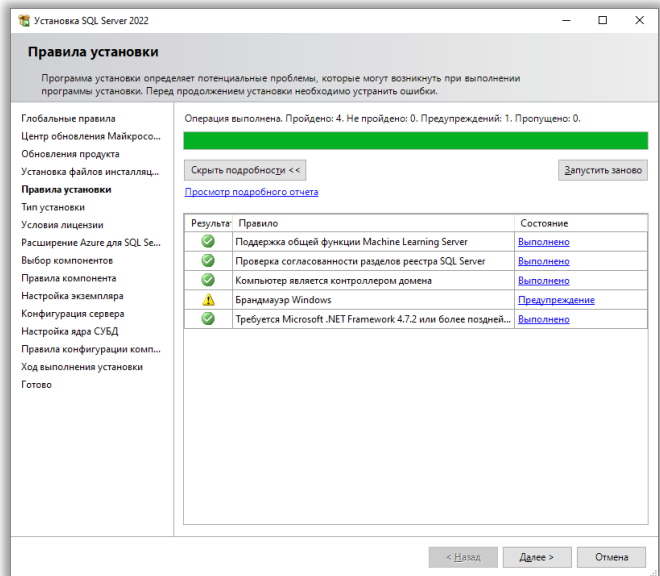
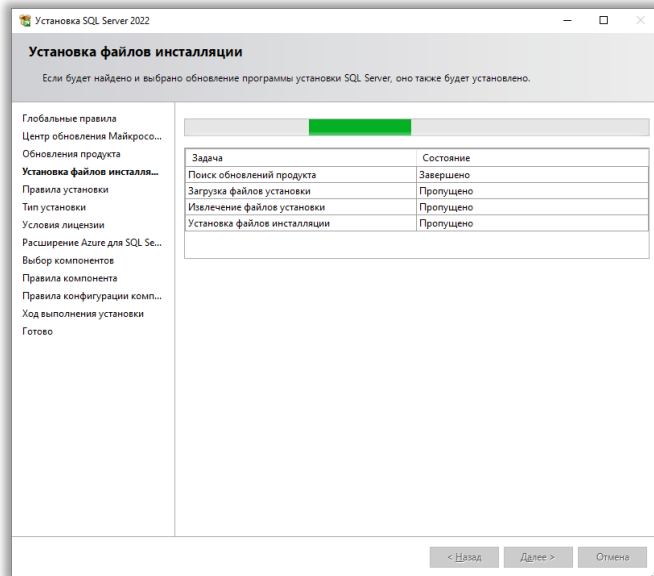


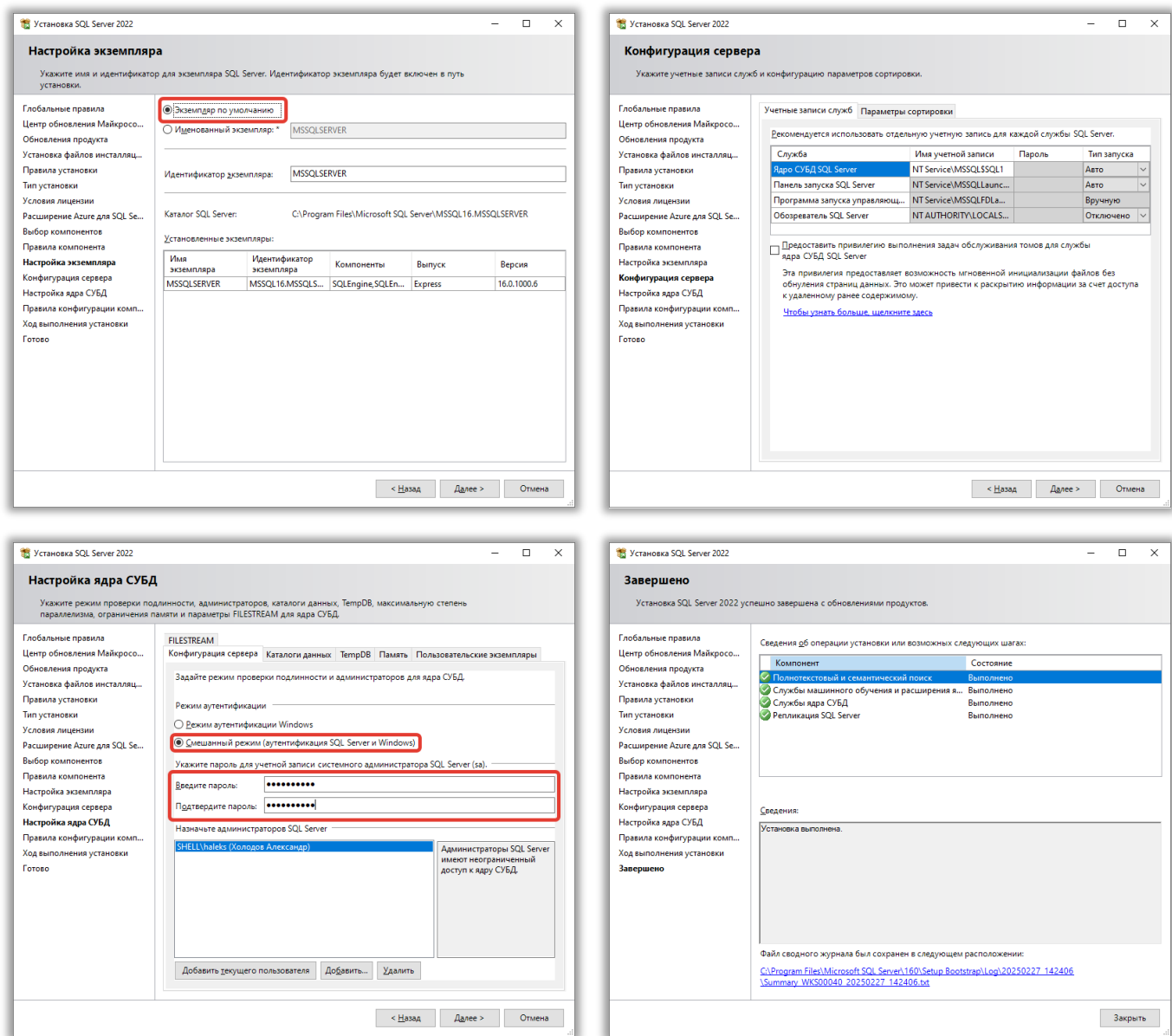
## Установка Центра управления печатью (ЦУП)

### Установка SQL server Express

Скачать дистрибутив можно по ссылке <https://www.microsoft.com/ru-ru/sql-server/sql-server-downloads>. Запустите скачанный файл дистрибутива и следуйте указаниям ниже.

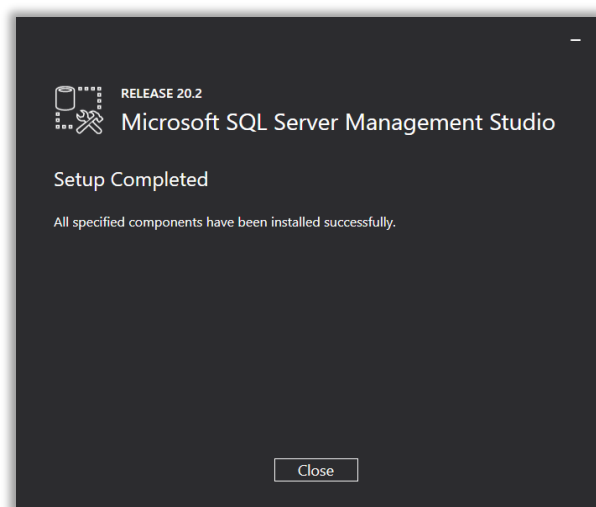
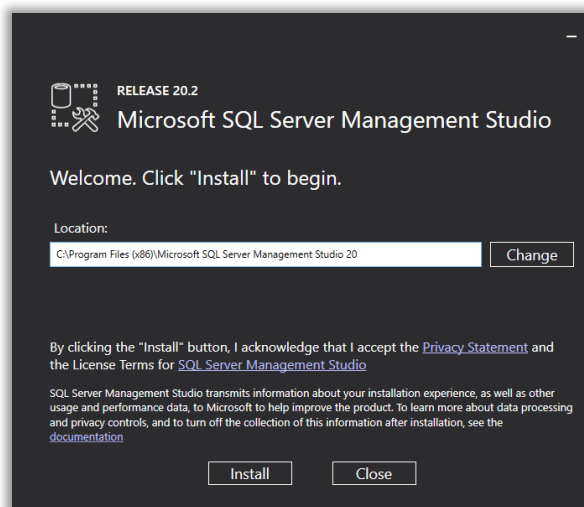
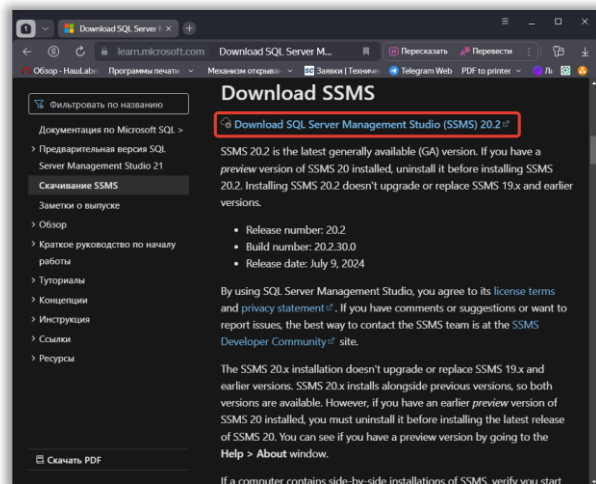
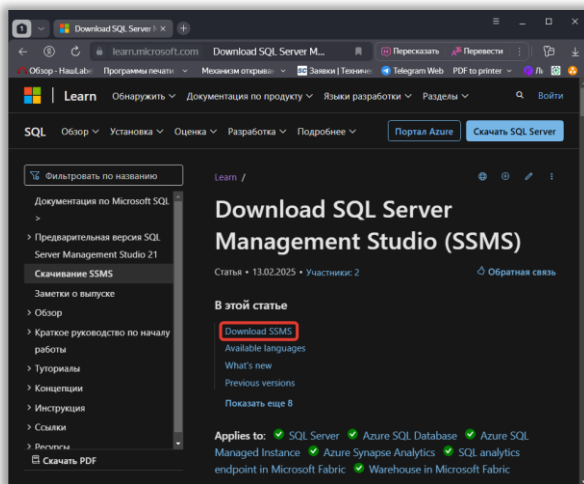






SQL server установлен и настроен.

## Установка средства управления SQL Server



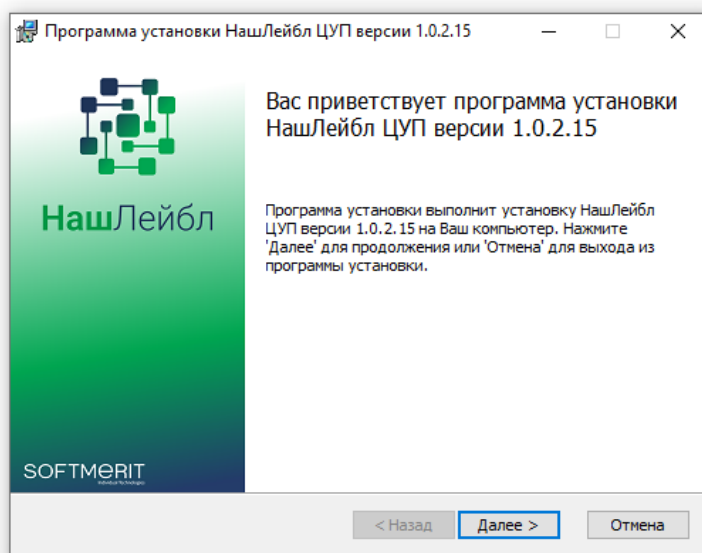
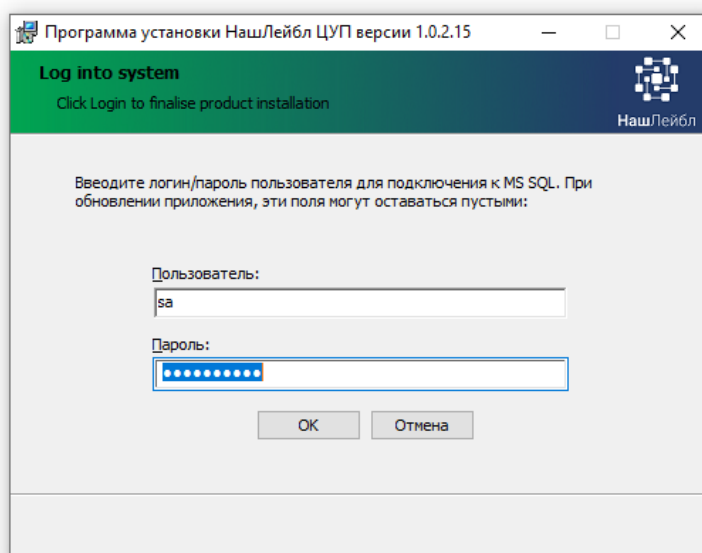


## Установка ЦУП

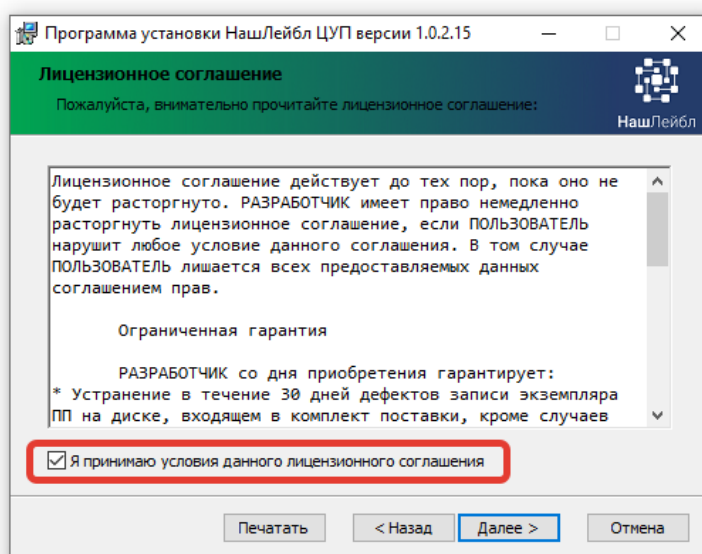
Предоставление дистрибутива демоверсии ЦУП осуществляется по запросу через форму обратной связи на [официальном сайте программного продукта](#).

В начале установки программа попросит ввести логин и пароль для подключения к серверу. Необходимо использовать созданный при развертывании SQL сервера аккаунт.

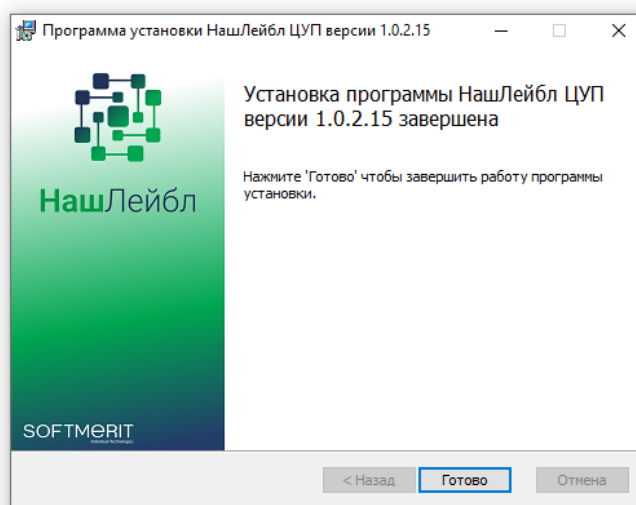
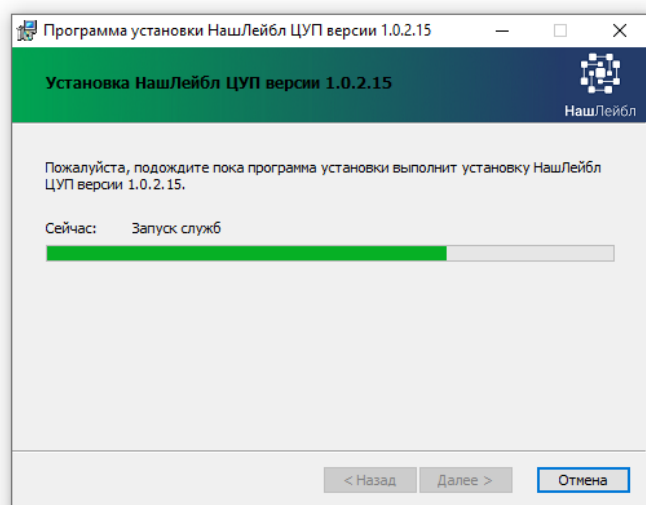
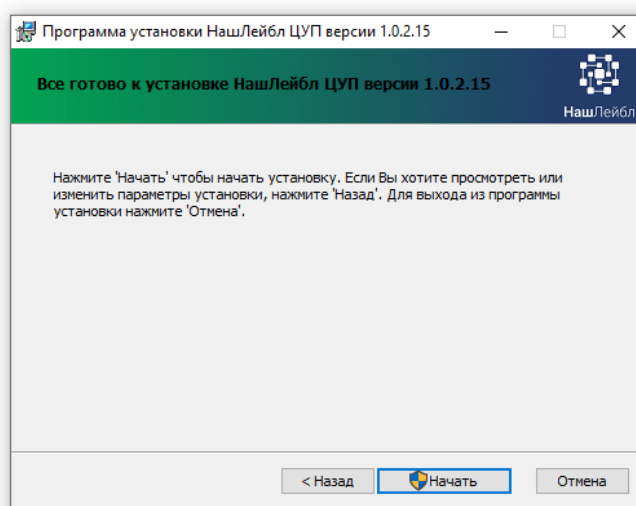
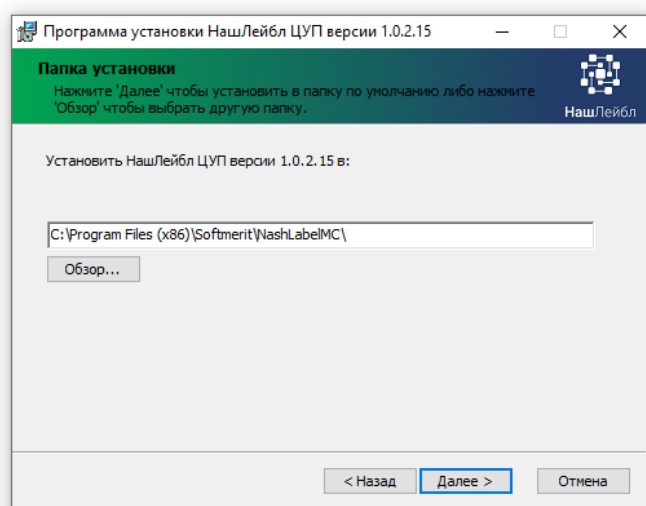
Логин: sa; пароль – заданный при создании аккаунта «sa» в SQL сервере.



Примите условия лицензионного соглашения:



Укажите директорию для установки (рекомендуется использовать директорию по умолчанию)



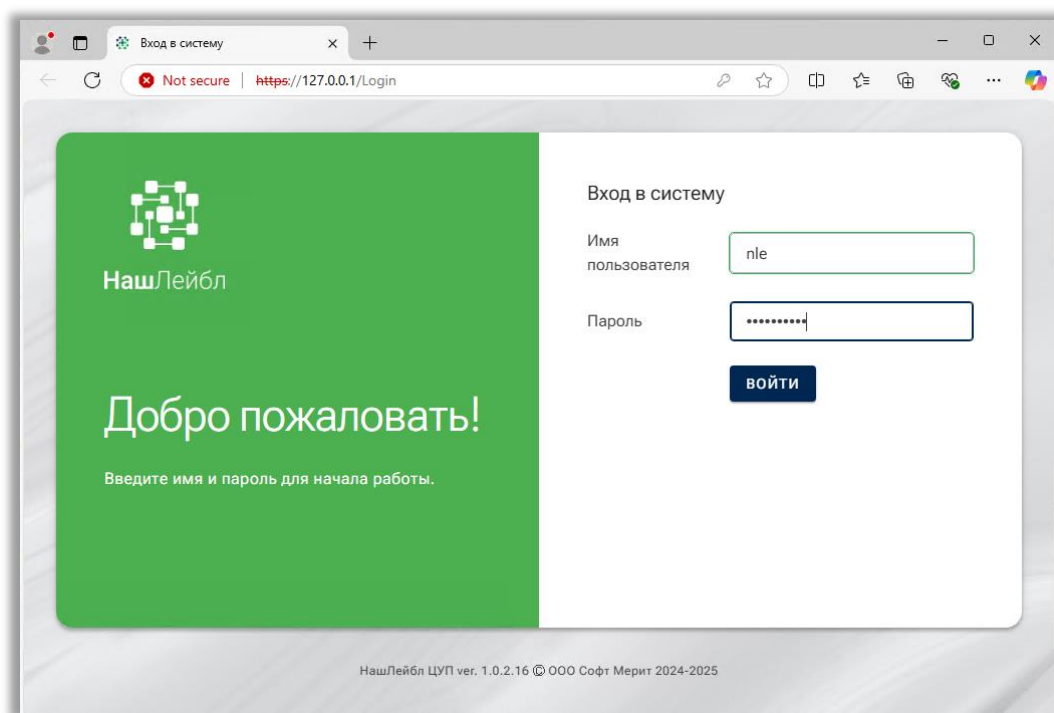
Установка Центра управления печатью завершена.

Интерфейс Центра управления печатью открывается в браузере. Адрес <https://127.0.0.1>

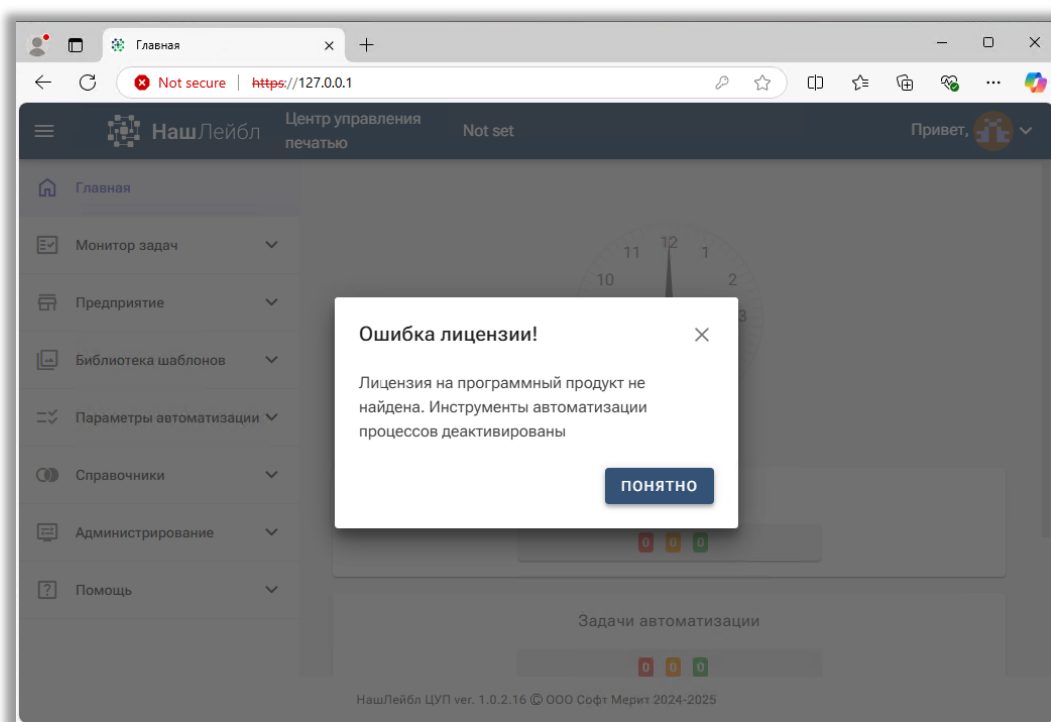
Аккаунт по умолчанию:

Логин: nle

Пароль: pass@word1



При первом запуске появится сообщение об ошибке лицензирования. Ошибка перестанет появляться при активации лицензии на продукт.



Установка программного комплекса завершена.

По вопросам технической поддержки обращайтесь по адресу

**SUPPORT@NASHLABEL.RU**

По вопросам приобретения ПО обращайтесь по адресу

**SALES@NASHLABEL.RU**